

CertainTeed

LEVELLINE®

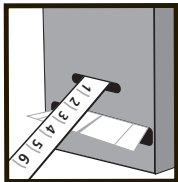
Esquinas para paneles de yeso

Instrucciones de instalación

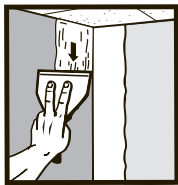
ESQUINAS FLEXIBLES LEVELLINE

Moldura de esquina para paneles de yeso que se adapta a cualquier ángulo de esquina interno o externo. Perfecto para ángulos descentrados, cielos rasos embutidos y ventanas mirador.

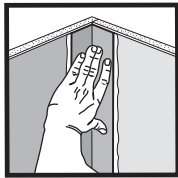
- El centro de plástico cóncavo no se parte ni se agrieta.
- Se ajusta a cualquier ángulo; elimina el plegado previo para una aplicación instantánea.
- Se adhiere permanentemente a las esquinas de los paneles de yeso (es compatible con cualquier acabado)



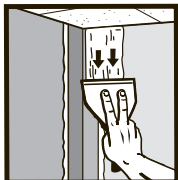
1. Abra la caja de LEVELLINE y extraiga el producto por la ranura que se encuentra en el costado de la caja. Inserte el gancho de la cinta métrica en la ranura angosta para medir la longitud de LEVELLINE que necesite. Corte a medida con tijeras.



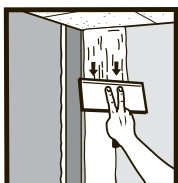
2. Con una espátula de 4" (100 mm), aplique a cada esquina una capa de al menos 4" (100 mm) de ancho y 1/2" (6 mm) de espesor de compuesto de uso general o compuesto para uniones.



3. Presione la esquina Levelline para colocarla en posición y enderécela. Repase firmemente la moldura de esquina usando la espátula o un rodillo CertainTeed. Elimine el compuesto que sobre y deje secar la aplicación durante 24 horas.



4. Con una espátula de 6" (150 mm), aplique una segunda capa compuesto de uso general o compuesto para uniones y alíselo con cuidado de modo que sobresalga 6" (150 mm) del talón de la moldura. Deje secar la aplicación.



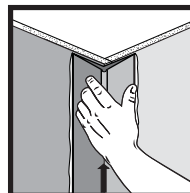
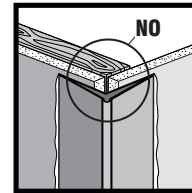
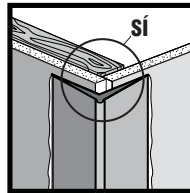
5. Con una espátula de 8" (200 mm), aplique compuesto de acabado o de uso general para uniones a la esquina de la manera más pareja posible. Alise la capa final de modo que sobresalga 8" (200 mm) del talón de la moldura. Deje secar la aplicación. Luego aplique lija y pintura.

VARILLAS PARA ESQUINAS LEVELLINE

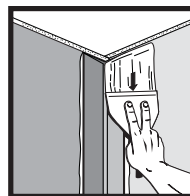
Las varillas precortadas LEVELLINE Exterior 90° son esquinas durables y fáciles de instalar que brindan esquinas perfectas en tiempo récord.

- Mejores que el metal: no tienen efecto de memoria, generan menos desperdicios, sufren menos abolladuras y no se corroen.
- Más fáciles de transportar y manipular; son livianas, se corta con facilidad y no tienen bordes afilados.
- Producto de calidad con mayor vida útil en comparación con las esquinas de metal.

Al instalar paneles de yeso para esquinas a 90°, hágalo como se muestra. Con una espátula de 4" (100 mm), aplique a cada esquina una capa de al menos 4" (100 mm) de ancho y 1/2" (6 mm) de espesor de compuesto de uso general o compuesto para uniones.



1. Aplique la moldura de esquina LEVELLINE a la pared y presiónela para fijarla en la posición, a fin de asegurarse de que quede bien unida al cielo raso. Repase firmemente la moldura de esquina usando la espátula o un rodillo CertainTeed. Elimine el compuesto que sobre y deje secar la aplicación durante 24 horas.



2. Con una espátula de 6" (150 mm), aplique una segunda capa compuesto de uso general o compuesto para uniones y alíselo con cuidado de modo que sobresalga 6" (150 mm) del talón de la moldura. Deje secar la aplicación.



3. Con una espátula de 8" (200 mm), aplique compuesto de acabado o de uso general para uniones a la esquina de la manera más pareja posible. Alise la capa final de modo que sobresalga 8" (200 mm) del talón de la moldura. Deje secar la aplicación. Luego aplique lija y pintura.

800-233-8990 • certainteed.com • <http://blog.certainteed.com>

TECHOS • REVESTIMIENTOS • MOLDURAS • PLATAFORMAS • BARANDAS • CERCAS
TABLA YESO • CIELO RASOS • AISLAMIENTO

CertainTeed
SAINT-GOBAIN