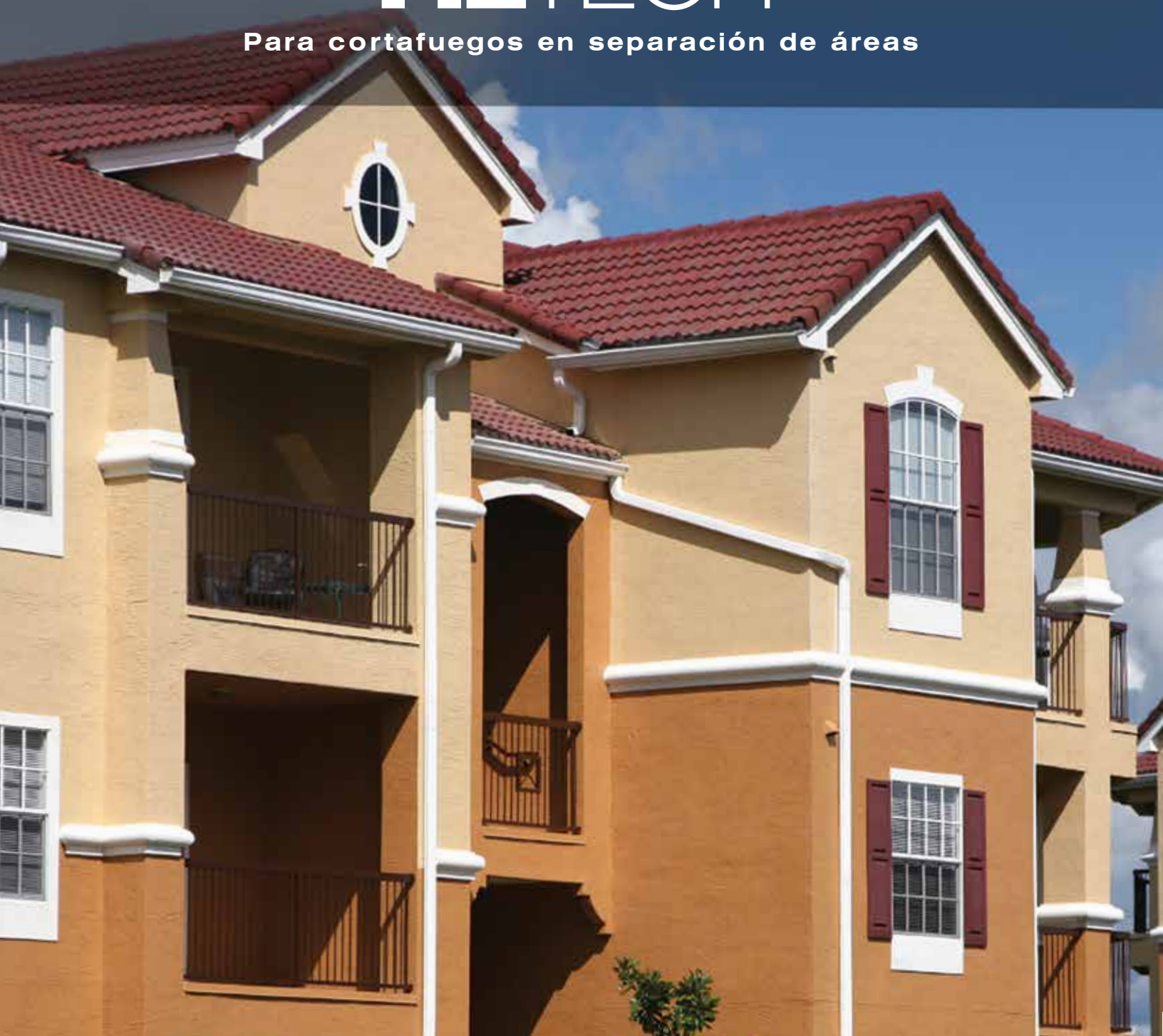


CertainTeed

M2TECH™

Para cortafuegos en separación de áreas



CertainTeed
SAINT-GOBAIN

Shaftliner Tipo X de M2Tech® para cortafuegos

El Shaftliner de M2Tech® es un producto especialmente formulado para aplicaciones donde se prefiere una resistencia mejorada al moho. Puede utilizarse para cortafuegos en aplicaciones residenciales multifamiliares estándar.

M2TECH™

La tecnología M2Tech® combina resistencia a la humedad y el moho y está especialmente diseñada para ofrecer mayor protección contra el crecimiento de moho y proporciona:

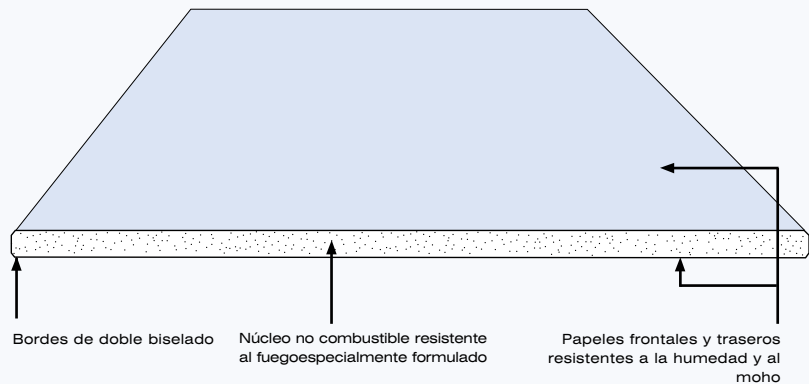
- Zona adicional de protección contra la humedad y el moho
- Varios diseños de ensamblaje resistentes al fuego para seguridad y rendimiento.
- Panel de yeso liviano que se maneja como otros paneles de yeso CertainTeed
- No necesita herramientas especiales
- Fácil de cortar e instalar
- Se le puede dar acabado, pintar, o empapelar utilizando las técnicas convencionales para paneles de yeso.
- Alcanza puntajes de 10 y 0 para resistencia a la humedad según ASTM D3273 y ASTM G21 respectivamente, los mejores puntajes posibles para estas pruebas.

La ventaja del Shaftliner de M2Tech®...

El Shaftliner de M2Tech® y los paneles de yeso de CertainTeed que incluyen la tecnología M2Tech® pueden ser combinados para ofrecer resistencia superior al moho para cortafuegos en áreas de separación de áreas.

Los sistemas de cortafuegos en separación de áreas de yeso reemplazan la albañilería tradicional para la separación de fuego entre unidades multifamiliares. Algunas ventajas inherentes de los cortafuegos en áreas de separación de yeso son: liviano, grosor reducido, facilidad y rapidez en la instalación, no necesita andamiaje, y no hay necesidad de trabajos adicionales.

Los cortafuegos en áreas de separación ofrecen ventajas de resistencia al fuego y atenuación de ruidos entre las unidades de vivienda adyacentes. Estos muros ofrecen línea de defensa de clasificación de resistencia al fuego de dos horas entre las unidades y proporcionan clasificaciones de sonido de hasta STC 61. Para una atenuación mejorada del sonido, sustituya el SilentFX® de 1/2" por CertainTeed Regular de 1/2" en los sistemas de cortafuegos en áreas de separación.



El Shaftliner de M2Tech es un panel de yeso de 1" (25.4 mm) de grosor con un núcleo no combustible resistente al fuego especialmente formulado adjunto a un papel resistente al moho, de color violeta claro, 100 % reciclable con bordes de doble biselado para una fácil instalación.

Shaftliner de M2Tech está diseñado para uso en la construcción de Shaftwall y cortafuegos en áreas de separación. Estos sistemas están clasificados en UL y se incluyen en ULC de resistencia al fuego.

Cuando un laboratorio independiente realizó las pruebas de resistencia al moho al momento de la fabricación, el Shaftliner de M2Tech alcanzó el máximo puntaje posible de 10 de acuerdo a ASTM D3273, "Método de prueba estándar para resistencia al crecimiento de moho en la superficie de las s interiores en una cámara ambiental."

en separación de áreas

Cortafuegos en separación de áreas

El Shaftliner de M2Tech® es utilizado junto con otros productos de paneles de yeso de CertainTeed en cortafuegos en separación de áreas.

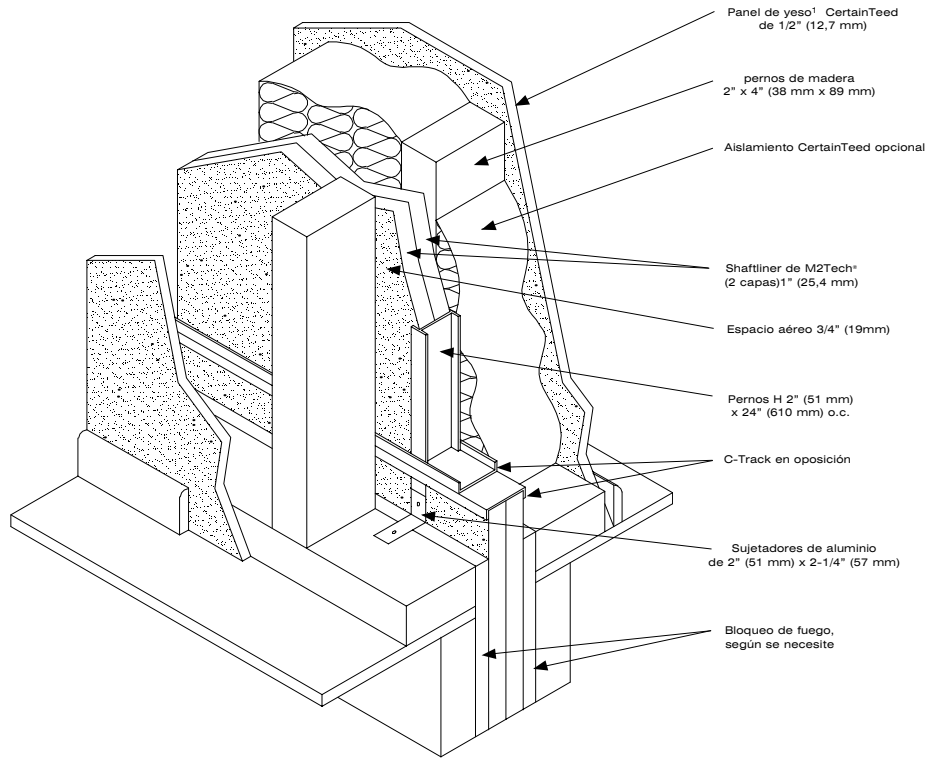
Los cortafuegos en áreas de separación son un tipo sólido de paredes de separación ensambladas utilizando paneles de yeso Shaftliner de M2Tech de 1" (25,4 mm), marco metálico y panel de yeso CertainTeed de 1/2" (12,7 mm) para el acabado interior. El cortafuego es fácilmente apilado, de piso a piso, permitiendo la construcción progresiva.

Para los proyectos que requieren una garantía contra exposición para el panel shaftliner debido a una exposición prolongada o la inclemencia del clima, recomendamos el

Shaftliner de GlasRoc® con garantía limitada de 12 meses contra exposición.

Los fijadores de aluminio desprendibles se usan para unir la pared interior con la estructura metálica adyacente y brindar soporte lateral. Cuando uno de los lados se expone al fuego, los sujetadores ceden por el calor y se rompen permitiendo que el panel de yeso de la pared interior del lado del fuego colapse. El cortafuego en área de separación permanece intacto para proteger los espacios vecinos.

Los cortafuegos en área de separación son fáciles y rápidos de construir, son livianos y ocupan menos espacio que los sistemas de paredes de albañilería.



- Grosor:** 1" (25,4 mm)
- Anchos:** 2' (610 mm) Estándar
- Longitudes:** 8' (2440 mm), 10' (3050 mm) y 12' (3660 mm) estándar
- Bordes:** Biselado doble
- Papel:** Papel de color violeta claro 100% reciclable resistente a la humedad y al moho en la cara anterior y posterior

¹Los paneles de 1/2" de CertainTeed incluyen, pero no están limitados a, los productos CertainTeed Regular, Easi-Lite®, M2Tech®, AirRenew®, y SilentFX®.

RESPONSABLE DE CONSTRUCCIÓN

A través del desarrollo responsable de productos de construcción sostenibles e innovadores, CertainTeed ha ayudado a formar la industria de los productos de construcción durante más de 100 años. Fundado en 1904 como General Roofing Manufacturing Company, el eslogan de la compañía "Quality Made Certain, Satisfaction Guaranteed," rápidamente inspiró el nombre de CertainTeed. Hoy en día, CertainTeed® es la marca líder en Norteamérica de productos de construcción para exteriores e interiores, incluyendo techos, revestimientos, cercas, plataformas, barandas, molduras, tabla yeso, ceilo rasos y aislamiento.





Trabajando con el producto

Manejo y Almacenamiento

Los paneles de yeso de CertainTeed® se deben apilar en una superficie suave y nivelada, no directamente en el suelo. Cuando se utilizan separadores, colóquelos lo suficientemente cerca para evitar deformaciones. Debe proceder con cuidado para evitar daños en los bordes y esquinas. Siempre mantenga tableros de yeso secoantes de la instalación.

CertainTeed no asume responsabilidad alguna por daños consecuentes que pudieran resultar de la presencia de agua estancada o donde la humedad esté en contacto directo con los componentes del sistema de cortafuegos en eparación de áreas.

Corte

El método de marcar y romper es una forma eficiente de cortar el panel de yeso.

Pasos:

1. En el lado frontal, coloque un borde recto junto a la línea de corte.
2. Marque las hojas con un cuchillo u otra herramienta apropiada.
3. Con un movimiento rápido y firme, corte hacia atrás de la parte frontal.

4. El papel trasero se puede cortar con un cuchillo o separar cortando la pieza en la dirección opuesta.
5. Alise todos los extremos de corte y los bordes para asegurar juntas ajustadas.

Para hacer cortes, marque alrededor del perímetro en el frente y en la parte de atrás y retire la pieza restante del lado frontal. Los cortes también pueden ser realizados con una sierra para pared en seco. Los paneles de yeso también pueden cortarse con una sierra. Siempre se deben usar lentes de seguridad al usar herramientas eléctricas Para obtener información acerca de cómo evitar la inhalación de polvo, consulte la hoja de datos de seguridad del material disponible en nuestro sitio web, www.certainteed.com.

Instalación

La estructura de acero y la instalación del panel de yeso Shaftliner de 1" (25,4 mm) de M2Tech® para cortafuegos en separación de áreas de tipo sólido se usan como la pared común de una unidad. Un cortafuegos en separación de áreas se puede construir siguiendo estos pasos antes de continuar el armado de la unidad adyacente.

1. Adhiera el C-Track de 2" (51 mm) de ancho al bloque en la base de la pared utilizando los sujetadores apropiados en un máximo de 24" (610 mm) o.c. Deje un espacio de 3/4" (19 mm) desde el marco de pernos de madera en cada lado del cortafuegos en separación de áreas.
2. Instale el C-Track vertical al inicio de la pared y apóyela según sea necesario.
3. Inserte dos secciones del panel de yeso Shaftliner de 1" (25,4 mm) de M2Tech en el canal inferior y el plomo al C-Track vertical.
4. Instale verticalmente los paneles de yeso Shaftliner de 1" (25,4 mm) de M2Tech. Continúe con la pared según sea necesario colocando la estructura en H entre los paneles que siguen cada 24" (610 mm) a lo largo de la pared y rodee los extremos de los paneles con el C-Track vertical.
5. Cubra la estructura de la pared antes de continuar utilizando el C-Track presionado contra la estructura en H en lados alternados con tornillos tipo S de 3/8" (10 mm). Se coloca un segundo C-Track para el siguiente grupo de paneles shaftliner en el respaldo con las juntas de los

extremos escalonadas al menos 12" (305 mm) o.c y fijadas con tornillos dobles tipo S de 3/8" (10 mm) en los extremos y 24" (610 mm) o.c.

6. Sujetadores de acoplamiento: Ángulo de aluminio de, 0,063" (1,6 mm) de grosor, min. 2" (51 mm) ancho con Patas de 2" (51 mm) min y de 2-1/4" (57 mm). Sujetadores fijados con tornillos Tipo S de 3/8" (10 mm) de largo a todo montante H y con tornillos Tipo W de 1-1/4" (32 mm) de largo a las estructuras de madera a través de los orificios del sujetador. Los sujetadores deben estar a una distancia máxima de 10' (3050 mm) o.c. verticalmente entre la estructura de madera y la estructura en H para los cortafuegos de separación de una altura de 23' (7000 mm) altura. Para cortafuegos de separación de hasta 44' (13400 mm) de altura, la separación de los sujetadores descrita anteriormente para los 24' (7300 mm) superiores y el área de la pared restante deben estar en una separación máxima de 5' (1525 mm) o.c. en forma vertical entre la estructura de madera y la estructura en H.
7. Para cortafuegos mayores a 44' (13400 mm) y hasta de 68' de altura (20700 mm); los sujetadores están espaciados a un máximo de 40" (1015 mm) o.c. para la sección más baja de 24' (7300 mm), un máximo de 5' (1525 mm) o.c. para la sección de 24' a 44' y un máximo de 10' (3050 mm) o.c. para la sección de 44' a 68'.
8. Este ensamblaje puede repetirse, según el plan, hasta 68 pies (20,700 mm) de altura. Cubra la parte superior de la estructura con un C-Track de 2" (51 mm) C-Track y proteja toda la instalación de la humedad.
9. Cuando lo necesite, utilice un sellador acústico aprobado para sellar alrededor del perímetro de las secciones de la pared.

Pared de acabado interior:

10. Estructuras de madera - Nom 2" (38 mm) por 4" (89 mm) máx. a una distancia de 24" (610 mm) o.c. Estructuras entrecruzadas a media altura donde sea necesario para los sujetadores. Separación min. de 3/4" (19 mm) entre la estructura de madera y el cortafuegos en separación de áreas. Como una alternativa al espacio aéreo de separación de 3/4" (19 mm) desde la estructura de madera, se permite que los componentes del marco de

acero sean cubiertos con listones de 6" (150 mm) de ancho de panel de yeso¹ de 1/2" (12.7 mm) de CertainTeed anexados al marco de acero con pernos tipo S para pared de yeso con 1" (25,4 mm) espaciado 12" (300 mm) o.c. Las áreas accesibles para áticos utilizan este método alternativo. Las áreas de ático no accesibles no requieren de los listones de 6" (150 mm) para paneles de yeso.

11. Aislamiento (Opcional) CertainTeed CertaSound™ NoiseReducer™, aislamiento de edificio de fibra de vidrio, o equivalente, instalado entre las estructuras de madera para alcanza el desempeño STC mencionado.
12. El panel de yeso¹ de CertainTeed, de 1/2" (12,7 mm) de grosor, 4' (1220 mm) de ancho, aplicado ya sea horizontal o verticalmente Panel de yeso anexado a pernos con clavos de acero para paredes en seco de 1-1/4" (32 mm) para paredes en seco con espacio de 8" (200 mm) o.c. Juntas verticales ubicadas sobre las estructuras. Juntas y sujetadores acabados con el sistema de acabado CertainTeed.

Preparación de la superficie de lados con acabado

Las Juntas, esquinas y las cabezas de los sujetadores en el lado frontal deben tener un acabado que cumpla con ASTM C840, GA-214, GA-216, CAN/CSA-A82.31, el Manual de Diseño de Resistencia al Fuego GA GA-600 y con las instrucciones del fabricante para un compuesto para juntas. El compuesto para juntas deberá cumplir con ASTM C475.

1. No se debe tratar la superficie hasta que la temperatura interior se mantenga en un máximo de 50°F (10°C) por al menos 48 horas antes de la aplicación de los compuestos, y hasta que todos los materiales estén completamente secos. También se debe brindar una ventilación continua adecuada.
2. Llène y nivele las juntas con el componente para juntas de CertainTeed.
3. Introduzca la cinta en el compuesto húmedo y deje secar. Para las esquinas interiores, doble la cinta y métala en la junta.
4. Aplique una segunda capa de compuesto en la junta y embadurne aproximadamente 4" (100 mm) en cada lado.
5. Aplique una tercera capa y embadurne aproximadamente 6" (150 mm) en cada lado.

6. Permita que cada capa seque antes de proceder.
7. Junte el esquinero con las esquinas exteriores y aplique tres capas del compuesto para juntas. Embadurne cada capa como se describe en los pasos 4 a 6.
8. Cubra los espacios de todos los cabezales de los sujetadores con tres capas del compuesto para juntas aplicado en diferentes direcciones.
9. Lije suavemente la última capa de todas las áreas tratadas, teniendo cuidado de no maltratar los bordes del papel del panel de yeso. También puede suavisar con una esponja húmeda.

Acabado de paredes interiores

Se puede dar acabado al panel de yeso de CertainTeed con pintura, textura o empapelado. Se debe utilizar pintura base/sellador de alta calidad antes de realizar cualquier tipo de decoración final. Para pintura con mucho brillo y condiciones de iluminación severas, se debe aplicar una capa delgada de juntas compuestas o pintura base para las paredes y techo Nivel V de CertainTeed en toda la superficie. (Acabado de Nivel 5 F). Esto ayudará a minimizar las irregularidades y diferencias de porosidad entre los materiales. Consulte GA-214, GA-216, CAN/CSA-A82.31 y ASTM C840 para obtener instrucciones adicionales de acabado. No se requiere acabado en el cortafuego en separación de áreas.

Limitaciones

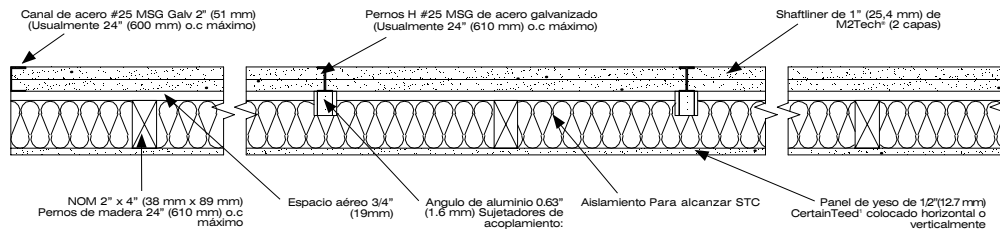
- Los cortafuegos en separación de áreas son sólo para particiones sin función resistente.
- El panel de yeso de CertainTeed no debe ser utilizado en áreas que son expuestas de forma continua o repetitiva a excesiva humedad.
- Los sistemas no deben ser expuestos a temperaturas sostenidas excediendo los 125°F (52°C).
- El panel de yeso CertainTeed no debe estar en contacto directo con superficies de concreto, albañilería o de otro tipo que tengan un alto contenido de humedad.
- La altura de la pared sin soporte entre los pisos no debe superar los 12' (3660 mm). El ensamblaje se puede usar en edificios de hasta 4 pisos con una altura total que no supere los 68' (20,700 mm).
- Generalmente las autoridades de código no permiten penetraciones en los cortafuegos en separación de áreas.

¹Los paneles de yeso de 1/2" de CertainTeed incluyen, pero no están limitados a, los productos CertainTeed Regular, Easi-Lite®, M2Tech®, AirRenew®, y SilentFX®.

Sin función resistente

Calificación de fuego - 2 horas

EXPUESTO AL FUEGO SÓLO DESDE EL CORTAFUEGOS EN SEPARACIÓN DE ÁREAS



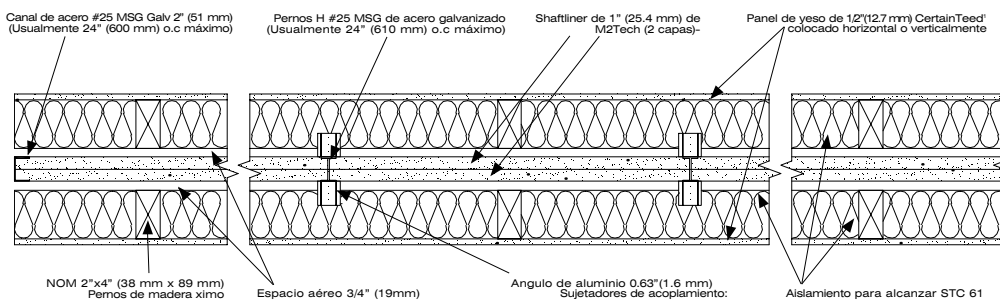
PRUEBA DE FUEGO
UL U366, ULC W311
Informe ITS No.
100260628SAT-
006A,006B

PRUEBA DE SONIDO
RAL-TL00-177
STC 57

GROSOR
6-3/4" (172 mm)

PESO APROX.
10 psf (49 kg/m²)

EXPUESTA AL FUEGO DESDE CUALQUIERA DE LOS LADOS



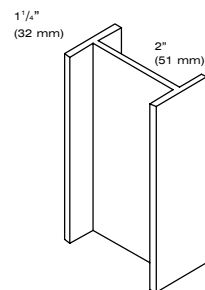
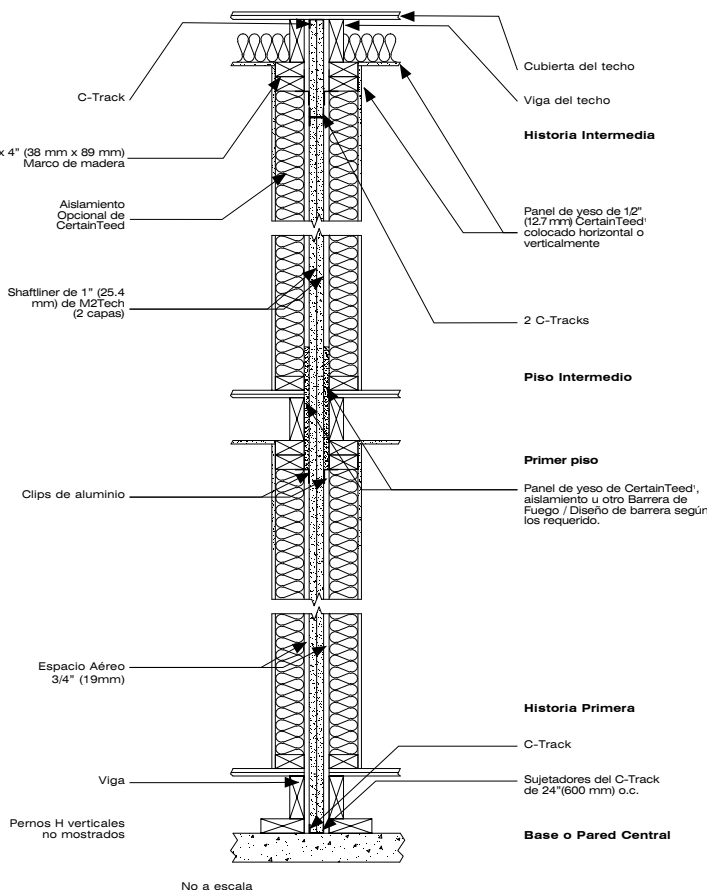
PRUEBA DE FUEGO
UL U366, ULC W311
Informe ITS No.
100260628SAT-006A,
006B

PRUEBA DE SONIDO
RAL-TL00-177
STC 61

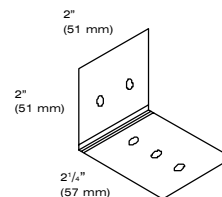
GROSOR
11 1/2" (292 mm)

PESO APROX.
13 psf (63kg/m²)

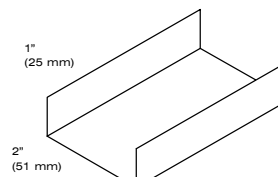
DETALLES TÍPICOS DE INSTALACIÓN



PERNOS H



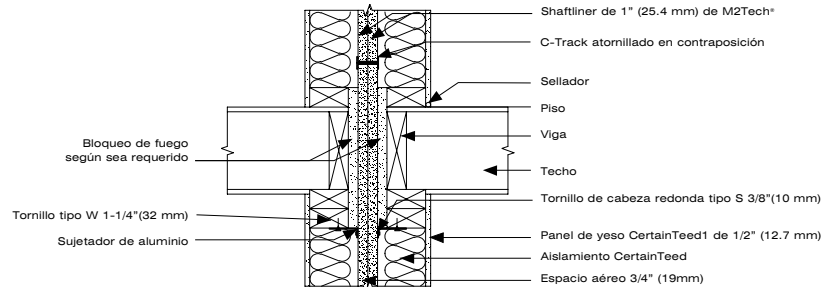
CLIP DE ALUMINO ASW



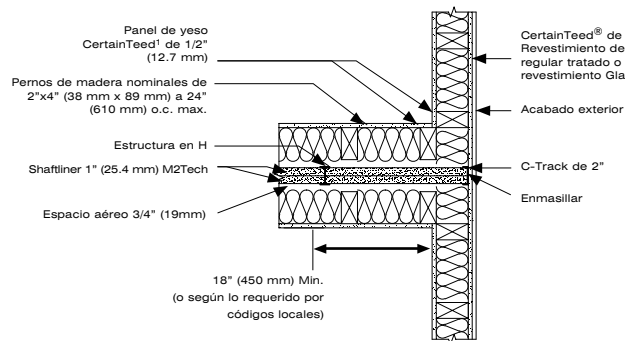
C-Track

¹ Los paneles de yeso de CertainTeed de 1/2" incluyen, pero no están limitados a, los productos CertainTeed Regular, Easi-Lite®, M2Tech®, AirRenew®, y SilentFX®.

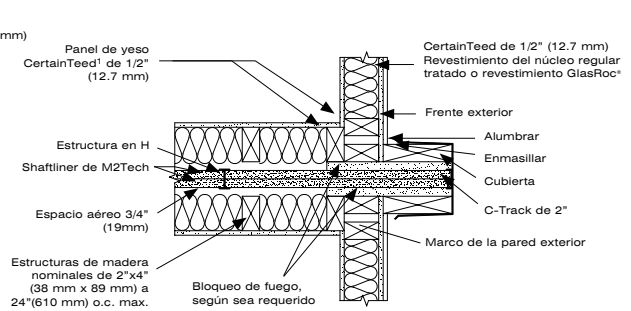
INTERSECCIÓN DEL PISO INTERMEDIO PARA LA UBICACIÓN DE LOS SUJETADORES ASW



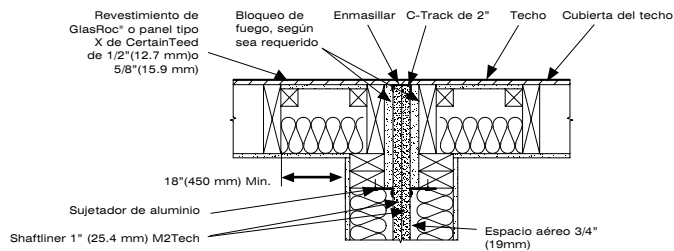
INTERSECCIÓN DE LA PARED EXTERIOR



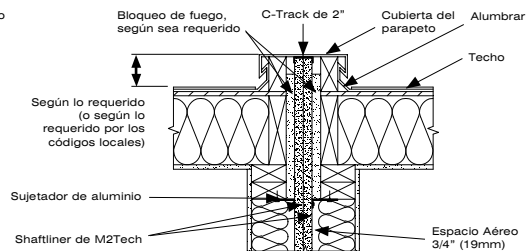
PARED EXTERIOR PROTUBERANTE



DETALLE TÍPICO DE CRUCE DE TECHO



DETALLE TÍPICO DE PARAPETO DE TECHO



Especificaciones del componente

Shaftliner de M2Tech®		Acero
Estándar	ASTM C1396 CAN/CSA A82.27	C-Track 25 ga, 2" (51 mm)
Shaftliner de	1" (25.4 mm)	Estructura en H 25 ga, 2" (51 mm)
Ancho	2' (610 mm)	Sujetador de aluminio 063" (1.6 mm), 2" (51 mm)
Longitudes	8' (2440 mm), 10' (3050 mm) 12' (3660 mm)	
Approx. Peso	4.0 psf (18 kg/m ₂)	
Bordes	Doble biselado	

Características de quemado de la superficie

Shaftliner de M2Tech®		
Estándar	Dispersión de llamas	Humo desarrollado
ASTM E84	0	5 Clase A
CAN/ULC-S102	5	5

Referencias técnicas

- Códigos internacionales ICC
- UL U366, ULC W311
- Publicaciones de la Asociación de Yeso GA-214, GA-216, GA-620 y GA-600
- ASTA E84, E119, E90
- ICC SER-1338
- Código Nacional de Construcción de Canadá
- Laboratorios Acústicos RiverBank TL00-176 y TL00-177

Consulte los códigos de construcción local para las regulaciones en su área.

¹ Los paneles de yeso de CertainTeed de 1/2" incluyen, pero no están limitados a, los productos CertainTeed Regular, Easi-Lite®, M2Tech®, AirRenew®, y SilentFX®.

Beneficios del cortafuegos en separación de áreas Shaftliner M2Tech®

- Resiste el crecimiento de moho según ASTM D3273 y ASTM G21
- Instalación económica y eficiente
- Marca y rompe fácilmente sin utilizar maniobras especiales
- Clasificación UL e incluido en ULC para Características de resistencia al fuego y quemado de superficies
- Instalación sencilla que reduce el tiempo de construcción general y proporciona un sistema económico
- Construcción liviana
- Menor grosor de la pared equivale a una mayor área para el piso
- Clasificación del Cortafuegos en separación de áreas de hasta dos horas con alto STC.



™& CertainTeed y el lema "Quality made certain. Satisfaction guaranteed." son marcas comerciales de CertainTeed Corporation. Cualquier otra marca comercial es propiedad de sus afiliadas y compañías relacionadas.

AVISO: La información de este documento está sujeta a modificaciones sin previo aviso. CertainTeed no asume responsabilidad alguna por errores que involuntariamente pudieran aparecer en este documento.

[**Estar Seguro**]™ Merece la pena construir con confianza.™

SOLICITE INFORMACIÓN ACERCA DE LOS DEMÁS PRODUCTOS Y SISTEMAS CERTAINTEED®: CertainTeed Corporation

TECHOS • REVESTIMIENTOS • MOLDURAS • PLATAFORMAS • BARANDAS • CERCAS
TABLA YESO • CIELO RASOS • AISLAMIENTO

www.certainteed.com <http://blog.certainteed.com>

P.O. Box 860
Valley Forge, PA 19482

Profesional: 800-233-8990
Consumidor: 800-782-8777

© 06-2009 CertainTeed Gypsum. Rev. 10-2014
Impreso en Estados Unidos con papel reciclado. CTG-2442ES